

# OPREMA ZA BENZINSKE POSTAJE

Opcija za marine



## Quantium 310 UHS



Quantium 310 UHS je kompaktan i robusan mjerni uređaj namijenjen za posluživanje najvećih spremnika goriva na vozilima sa lakoćom. Opremljen sa visoko kvalitetnim komponentama Tokheim standarda omogućuje brzo utakanje goriva u spremnike, sa maksimalnim protokom od 200 l/min. Zbog načina prihvata crijeva omogućava brzo i prikladno punjenje goriva.

Quantium 310 UHS može biti proizveden u „**MARINA**“ verziji, namijenjen za upotrebu u blizini mora. Karakteristike uređaja ostaju iste ali se na komponente nanosi dodatna zaštita od vanjskih utjecaja.



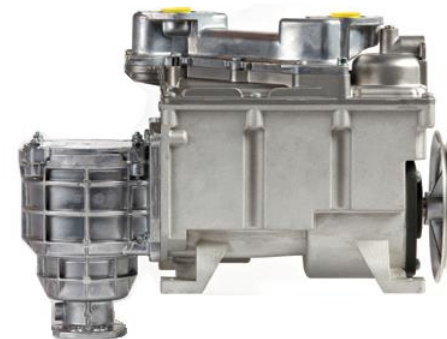
## Quantium 310 UHS Tehnička specifikacija

### Osnovni model:

- Dvostrani ili jednostrani modeli
- Maksimalan protok: 200 litara u minuti (l/min)
- TQP-HS monoblok sa ugrađenom vanjskom filterskom posudom
- 7-7-5 LCD ekran
- TQC računalo
- Crijevo dužine 4 m

### Dodatne opcije:

- Dodatni ekran
- ATEX i MID
- Dizajn po želji kupca
- Marina opcija
- Tipkalo za predbiranje
- Oplošje od nehrđajućeg čelika
- ...



## SATAM – ZCE 17



SATAM ZCE 17 dizajniran je za punjenje brodova i industrijskih vozila. Različite verzije i opcije su prilagođene za zadovolje specifične potrebe korisnika i izrađene za maksimalnu sigurnost, pouzdanost i preciznost. Modeli sa elektroničkim registrom omogućava sigurnu upotrebu, pohranjuju svaku transakciju i direktan prijenos podataka u administraciju korisnika.

### Prednosti:

- Niži troškovi instalacije – uređaj je sastavljen i testiran u tvornici
- Niži troškovi održavanja – jednostavna, robusna i pouzdana konstrukcija sa minimalno mehaničkih dijelova
- Mogućnost autonomne izvedbe – može raditi bez vanjskog napajanja
- Mjerilo protoka certificirano prema međunarodnoj regulaciji za mjeriteljstvo i lokalnom zavodu za mjeriteljstvo



## SATAM – ZCE 17 Tehnička specifikacija



### Tehnički podaci:

- Maksimalan protok: od 166 do 500 litara u minuti (l/min) – ovisno o modelu
- Elektromotor: 3,2 kW; 5,5 kW ili 7,3 kW
- Filter: 200 mikrona za diesel, 50-100 mikrona za benzin
- Volumetar: ZC17-12, ZC17-24, ZC17-48
- ATEX: zona 1 – II 2 G
- Crijevo promjera: 32 mm; 40 mm; 50 mm
- Dužina crijeva: 10 m (standard), 30 m (opcija)
- Sustav povlačenja crijeva: opruga za 10 m, motorizirano za 30 m
- Vodilica crijeva: nehrđajući čelik
- Pritisak: maksimalno 8 bar (diesel), 6 bar (benzin)
- Temperatura: -25 °C (-40 °C opcija) - +55 °C
- Točnost volumetra:  $\leq \pm 0,15\%$
- Ponovljivost volumetra:  $\leq \pm 0,02\%$



## NUPI SMARTFLEX

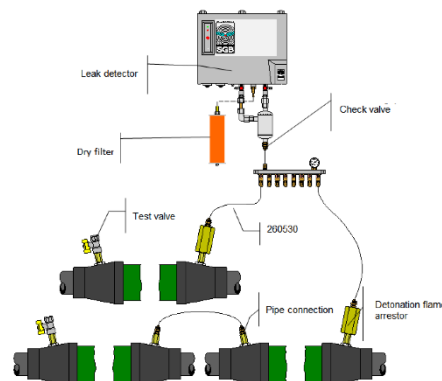
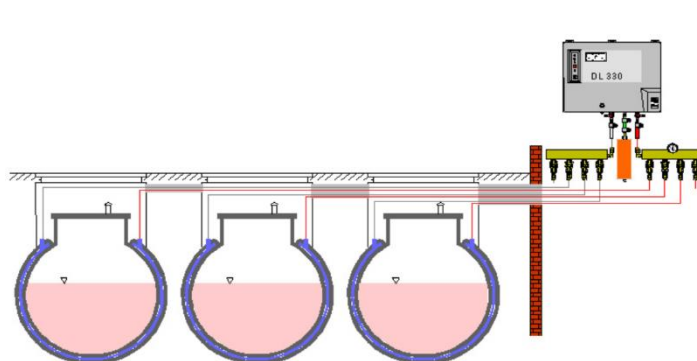
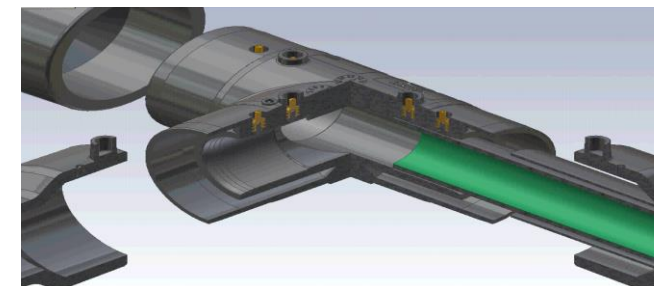
### Dvostjenski cjevovod

Plastični HDPE cjevovod se koristi za instalacije cjevovoda na benzinskim postajama, aerodromu, za servisne stanice u lukama i marinama i ostalo. Može biti jednostjenski i dvostjenski.

Dvostjenski cjevovod se koristi onda kada se zahtjeva dodatna zaštita okoliša i zahtjeva praćenje nepropusnosti cjevovoda. Cijevi se spajaju elektrofuzijom čime se postiže siguran spoj, ujedno i otporan na koroziju.

Na dvostjenski cjevovod se ugrađuje sustav za kontrolu nepropusnosti SGB koji upozorava ukoliko dođe do propuštanja cjevovoda.

Stoga se dvostjenski cjevovod može instalirati i u moru bez opasnosti od onečišćenja okoliša.



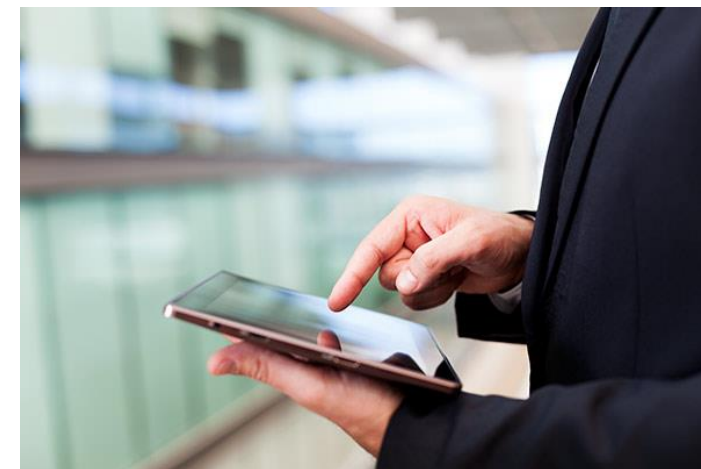
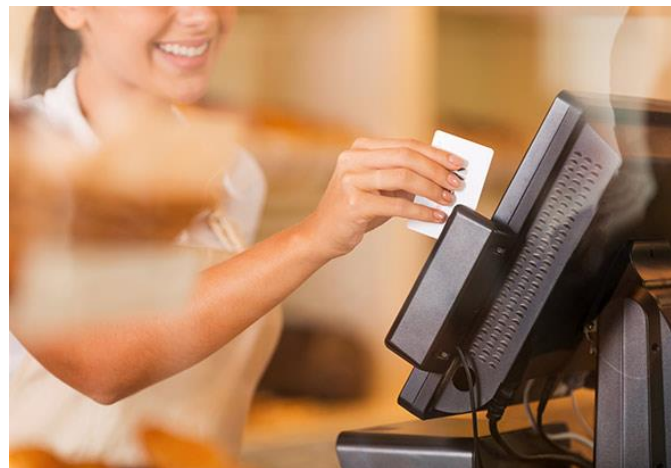
## SUSTAV NAPLATE Basic POS+BOS



Basic POS+BOS je maloprodajna blagajna sa fiskalizacijom za benzinske postaje. Sastoji se o backoffice i frontoffice računala i ostalo potrebnom periferijom. Postoji mogućnost bežičnog upravljanja naplatom na laptopu ili tabletu.

### Prednosti:

- Jednostavno za korištenje i održavanje
- Mogućnost rada na prijenosnim računalima i vanjskoj memoriji
- Jednostavan pristup podacima
- Povezivanje sa mjernim uređajima i kontrolerima
- POS – prodaja, kartična plaćanja
- Fleksibilnost i prilagodljivost sustava



## KONTAKT

Za sve tehničke detalje nas možete kontaktirati.

PIRAEX d.o.o.

Matije Divkovića 18

10090 Zagreb

Tel.: 01/3370-035

E-mail: [info@piraex.hr](mailto:info@piraex.hr)

